



ELIX

CBI学会 2023 年大会 ランチョンセミナーのご案内

株式会社 Elix は「創薬を再考する」をミッションとした AI 創薬企業で、昨年 6 月に AI 創薬プラットフォーム「Elix Discovery™」をローンチいたしました。本セミナーでは、科研製薬株式会社様をお招きし、導入事例をご紹介します。また最新の AI 創薬の動向や製品アップデートについても発表させていただきます。

SESSION

10月25日|水| 12:00-13:00 LS-04 会場 4 階研修室

01 大規模言語モデルの基本から最前線へ — 創薬での応用例を中心に

ChatGPT をはじめとする大規模言語モデルは、大規模な深層学習モデルを大規模なデータで訓練したものであり、様々な分野で注目を集めています。本講演では、大規模言語モデルに関する基礎事項や創薬での応用例について、最近の事例を含めて概説いたします。

登壇者 株式会社 Elix Research Engineer 井上 貴央

02 科研製薬における Elix Discovery™の導入及び活用事例

科研製薬では、Elix Discovery™の導入及び Elix との協業を通して、データ駆動型の創薬研究プロセスへの変革を進めています。本講演では、Elix Discovery™の導入背景及びその活用事例についてご紹介いたします。

登壇者 科研製薬株式会社 森本恭平様

03 Elix Discovery™の 1 年の歩み — SBDD モジュールの展開と構造発生の新機能

統合型 AI 創薬プラットフォーム Elix Discovery™を弊社がローンチしてから約 1 年が経ちました。この期間、お客様からのフィードバックをうけて、創薬に便利な機能の追加や UI/UX の改善に努めてまいりました。本講演では、Elix Discovery™による構造発生デモを通して、新機能の SBDD モジュール・人間参加型スコアを中心に製品をご紹介します。

登壇者 株式会社 Elix Research Engineer 井上 貴央

※講演内容が変更となる場合がございます。

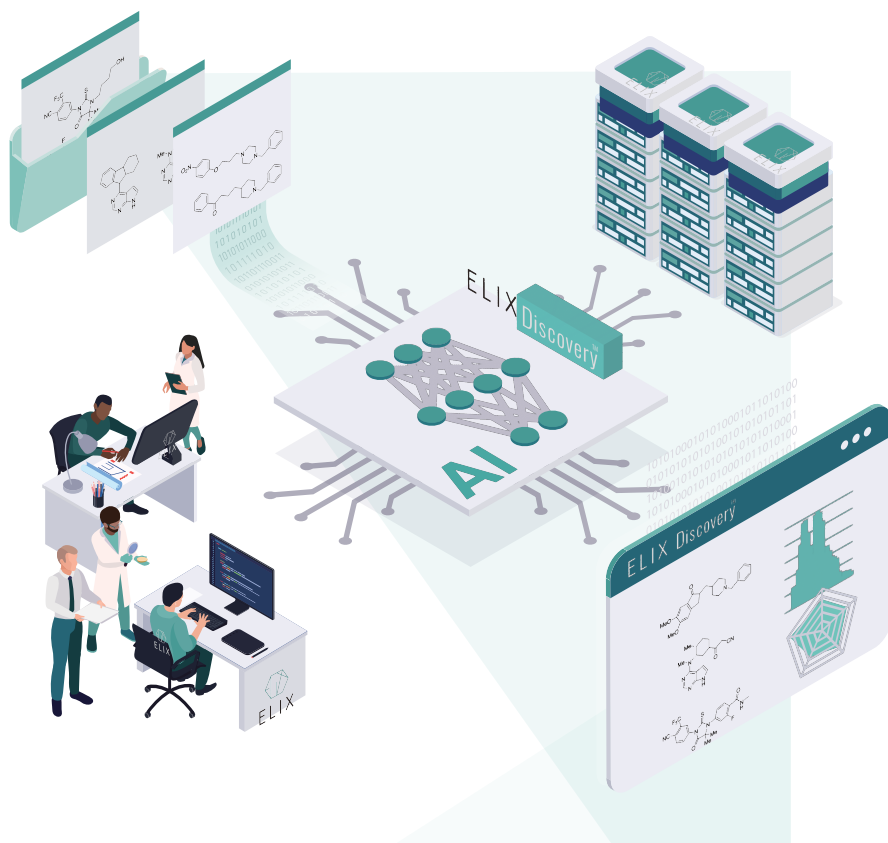
1 階展示ホールにてブース出展を行っております。
是非お気軽にお立ち寄りください。

出展日時 全日予定

出展場所 22 番ブース

AI創薬プラットフォーム

ELIX Discovery™



FEATURE Elix の特徴

統合型 AI創薬プラットフォーム

膨大な手間を掛けることなく、AI創薬に必要な機能のほとんど全てを一括で導入可能。

コンサル・サポート 及びノウハウ提供

個別具体的な課題に対する、徹底的な解決支援と惜しみないノウハウ提供。

ケミストファースト UI/UX

創薬化学者から計算化学者までが直感的に利用でき、研究者の知見を最大限に引き出すUI/UX。

主要取引先

					
製薬企業	製薬企業	製薬企業	製薬企業	製薬企業	製薬企業

他多数の製薬会社様と取引実績がございます。

学術機関

	京都大学	
---	------	---

パートナー

		
--	---	---



ELIX

お気軽にお問い合わせください。お待ちしております。

株式会社 Elix 〒102-0081 東京都千代田区 四番町 8-34 第2 東郷パークビル 3階
elix-inc.com/jp/ info@elix-inc.com

